

平成 30 年度（秋期）
高知市中心商店街歩行者通行量調査報告書
（概要版）

<調査期間>

平成 30 年 11 月 16 日（金）～平成 30 年 11 月 22 日（木）

高知県商店街振興組合連合会

調査概要

(1) 目的

商店街における歩行者通行量の増減は商店街形成、個店の盛衰に直接結びつくものであり、新規出店の意思決定にも極めて重要な要因である。本調査は、帯屋町チェントロや高知城歴史博物館、オーテピアのオープンに伴い、近年、高知市中心商店街の歩行者通行量が確実に増加傾向にある中、現在計測できていない時間帯や月曜日から日曜日までの全体の人の流れ等を一定期間収集し、商店街の個店経営の改善や新たな事業展開、新規出店の促進に繋げることを目的とする。

(2) 調査期間及び天候

平成30年11月16日(金)から平成30年11月22日(木) <7日間>

	11/16(金)	11/17(土)	11/18(日)	11/19(月)	11/20(火)	11/21(水)	11/22(木)
天候	晴れのち 曇り	晴れ	晴れ	雨のち 曇り	晴れのち 曇り	曇り	雨

いずれの日も 7:00~22:00 <15時間/日 計測>

(3) 調査地点(対象商店街)及び方向

<高知市中心商店街>(別添:「通行量調査計測地点」参照)

- ①大橋通り ②帯屋町二丁目 ③帯屋町一丁目 ④おびさんロード ⑤壱番街
⑥新京橋 ⑦京町西 ⑧京町東 ⑨はりまや橋 ⑩はりまや橋時計台下
⑪ひろめ市場東 ⑫ひろめ市場南 ⑬オーテピア東 ⑭中の橋 ⑮中央公園北

(4) 調査対象者

小学生以上で購買力があると判定される者

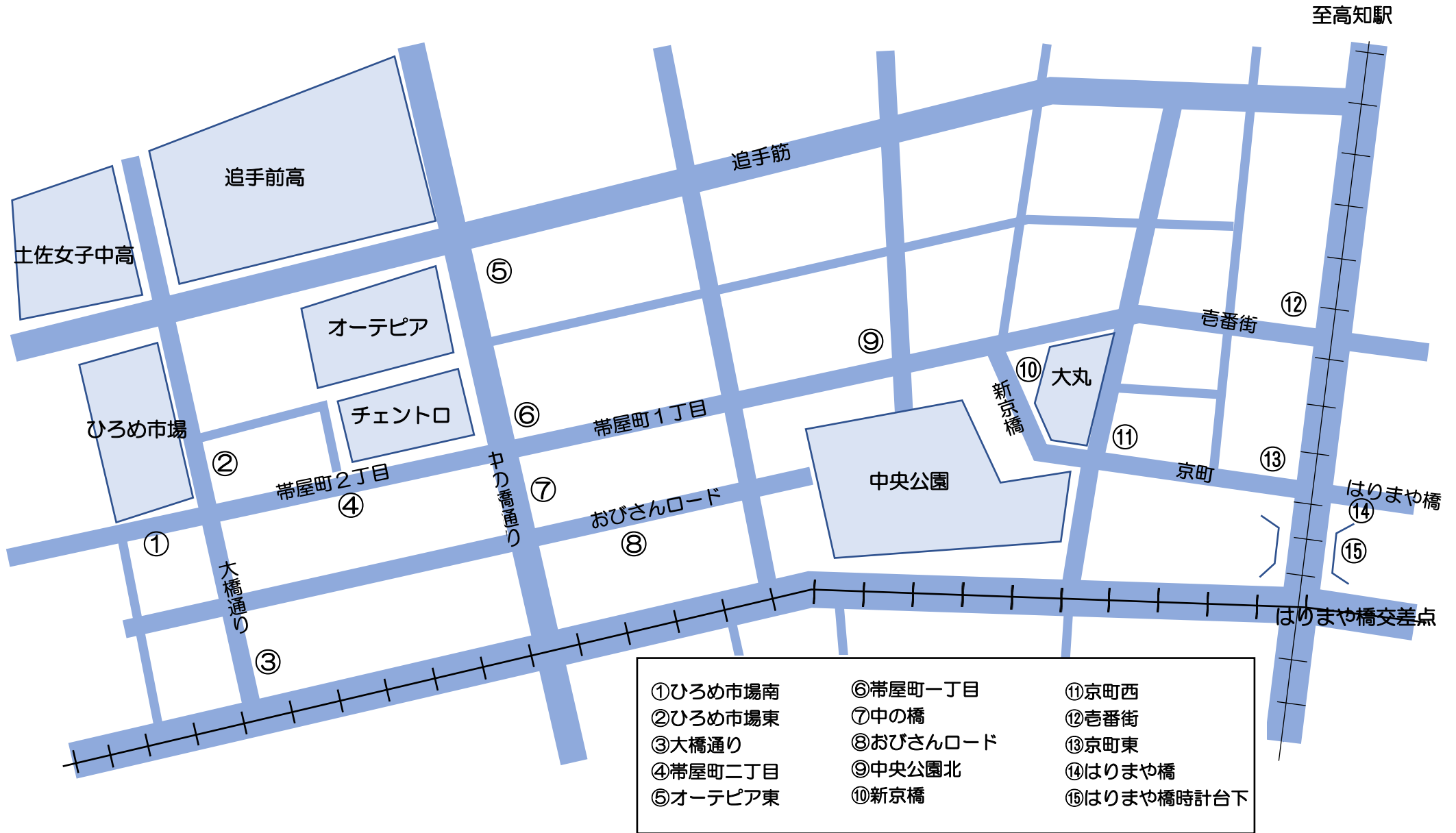
(5) 調査内容

上記商店街の15箇所の調査地点における、調査日別、男女別、時間帯別及び方向別の通行量の測定を行う。

(6) 調査実施主体

高知県商店街振興組合連合会

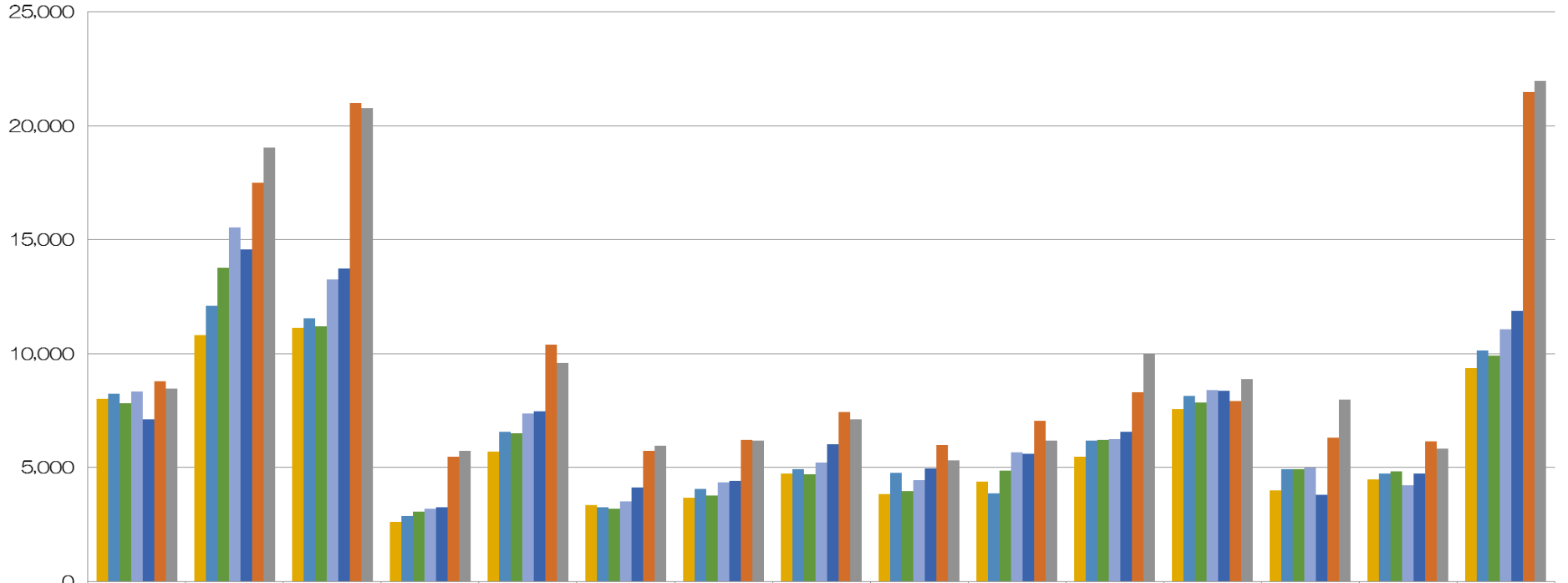
通行量調査計測地点



通行量集計結果

全体集計（曜日別・地点別）

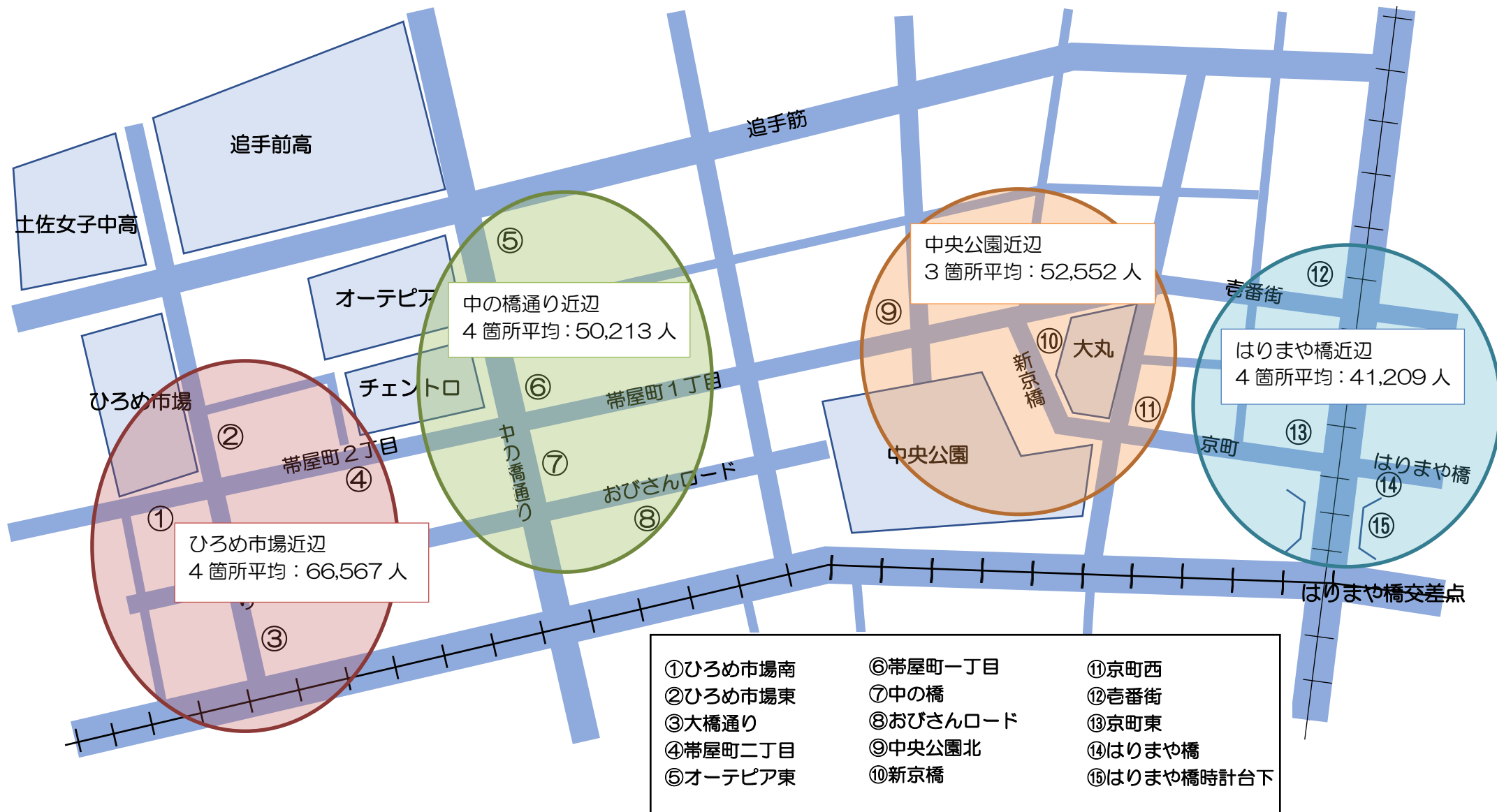
日別・地点別通行量（7時～22時）



	大橋通り	帯屋町二	帯屋町一	おびさん	吉番街	新京橋	京町西	京町東	はりまや橋	はりまや時計台下	ひろめ東	ひろめ南	オーテピア東	中の橋	中央公園北
■ 11/19 (月)	8,007	10,813	11,128	2,615	5,705	3,350	3,666	4,737	3,842	4,392	5,493	7,561	4,011	4,490	9,367
■ 11/20 (火)	8,254	12,099	11,548	2,869	6,558	3,271	4,051	4,942	4,770	3,864	6,170	8,155	4,928	4,738	10,155
■ 11/21 (水)	7,813	13,761	11,195	3,065	6,511	3,191	3,759	4,720	3,980	4,861	6,219	7,857	4,945	4,836	9,903
■ 11/22 (木)	8,354	15,543	13,245	3,202	7,388	3,525	4,364	5,222	4,443	5,681	6,243	8,413	5,009	4,214	11,083
■ 11/16 (金)	7,102	14,584	13,749	3,245	7,486	4,118	4,414	6,013	4,976	5,617	6,584	8,358	3,809	4,734	11,874
■ 11/17 (土)	8,782	17,485	21,005	5,480	10,411	5,746	6,233	7,445	5,989	7,059	8,298	7,929	6,328	6,154	21,477
■ 11/18 (日)	8,478	19,054	20,767	5,726	9,607	5,970	6,183	7,127	5,313	6,176	9,978	8,880	7,996	5,819	21,955

エリア別集計

至高知駅



ひろめ市場
4箇所平均：66,567人

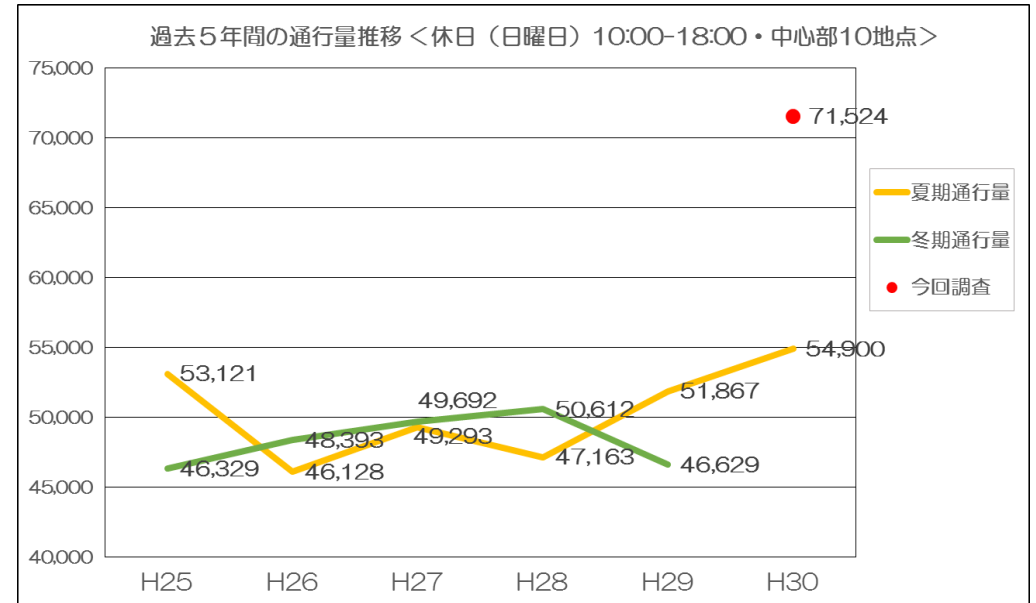
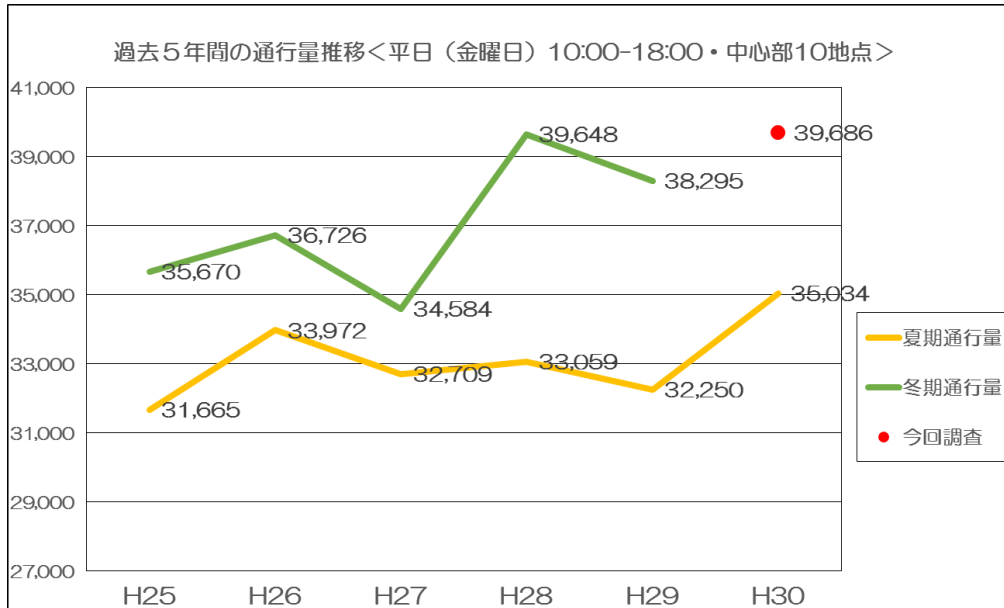
中の橋通り
4箇所平均：50,213人

中央公園
3箇所平均：52,552人

はりまや橋
4箇所平均：41,209人

- ①ひろめ市場南
- ②ひろめ市場東
- ③大橋通り
- ④帯屋町二丁目
- ⑤オーテピア東
- ⑥帯屋町一丁目
- ⑦中の橋
- ⑧おびさんロード
- ⑨中央公園北
- ⑩新京橋
- ⑪京町西
- ⑫老番街
- ⑬京町東
- ⑭はりまや橋
- ⑮はりまや橋時計台下

過去5年間の通行量推移（10時～18時）



＜中心部 10 地点＞（下記の地点は過去の通行量調査地点であり、今回の比較対象地点とした）

- ③大橋通り ④帯屋町二丁目 ⑥帯屋町一丁目 ⑧おびさんロード ⑩新京橋
- ⑪京町西 ⑫寺番街 ⑬京町東 ⑭はりまや橋 ⑮はりまや橋時計台下

過去データとの比較

最近1年間の通行量推移（10時～18時）

（過去調査10地点：平日＜金曜日＞）

	1	2	3	4	5	6	7	8	9	10	10地点計
	③大橋通り	④帯屋町二丁目	⑥帯屋町一丁目	⑧おびさんロード	⑩新京橋	⑪京町西	⑫壱番街	⑬京町東	⑭はりまや橋	⑮はりまや橋時計台下	
H29冬	3,864	7,986	7,107	1,500	2,190	2,817	3,405	3,273	2,742	3,411	38,295
H30夏	4,518	7,725	6,957	1,095	2,232	2,175	3,330	3,039	2,523	1,440	35,034
今回調査	4,005	8,156	7,358	2,156	2,307	2,508	3,816	3,432	2,748	3,200	39,686

対H29冬	103.6%	102.1%	103.5%	143.7%	105.3%	89.0%	112.1%	104.9%	100.2%	93.8%	103.6%
対H30夏	88.6%	105.6%	105.8%	196.9%	103.4%	115.3%	114.6%	112.9%	108.9%	222.2%	113.3%

（過去調査10地点：休日＜日曜日＞）

	1	2	3	4	6	7	5	8	9	10	10地点計
	③大橋通り	④帯屋町二丁目	⑥帯屋町一丁目	⑧おびさんロード	⑩新京橋	⑪京町西	⑫壱番街	⑬京町東	⑭はりまや橋	⑮はりまや橋時計台下	
H29冬	4,299	10,092	10,803	1,902	3,591	2,943	5,064	3,738	2,217	1,980	46,629
H30夏	3,957	13,617	14,016	1,476	4,107	3,396	5,688	4,320	2,568	1,755	54,900
今回	5,906	14,889	16,006	4,644	4,743	4,882	6,931	5,361	3,965	4,197	71,524

対H29冬	137.4%	147.5%	148.2%	244.2%	132.1%	165.9%	136.9%	143.4%	178.8%	212.0%	153.4%
対H30夏	149.3%	109.3%	114.2%	314.6%	115.5%	143.8%	121.9%	124.1%	154.4%	239.1%	130.3%

: 過去データより増加している地点

（今回追加 5地点）

11	12	13	14	15
①ひろめ南	②ひろめ東	⑤オーテピア東	⑦中の橋	⑨中央公園北
3,363	2,411	1,675	-	-
2,946	1,889	1,600	-	-
5,247	3,870	2,115	2,769	5,815

156.0%	160.5%	126.3%	-	-
178.1%	204.9%	132.2%	-	-

（今回追加 5地点）

11	12	13	14	15
①ひろめ南	②ひろめ東	⑤オーテピア東	⑦中の橋	⑨中央公園北
3,199	6,615	3,543	-	-
3,875	7,002	3,694	-	-
6,692	7,555	6,027	4,509	16,996

209.2%	114.2%	170.1%	-	-
172.7%	107.9%	163.2%	-	-

※ 地点11～13の過去データは高知市調査データによる

※ 地点14～15は過去データなし

※ 地点11「ひろめ市場南」は高知市調査「四国銀行帯屋町支店前」と比較

まとめ

(1) 全 般

今回調査を行った 15 地点における調査期間7日間の総合計は 789,607 人となり、1 日あたりの平均値は 112,801 人となった。また、曜日ごとに見た通行量は次のとおりであった。

(全地点合計)

	月曜日 (11/19)	火曜日 (11/20)	水曜日 (11/21)	木曜日 (11/22)	金曜日 (11/16)	土曜日 (11/17)	日曜日 (11/18)	合計
通行量 (人)	89,177	96,372	96,616	105,929	106,663	145,821	149,029	789,607

(2) エリア別集計

調査地点 15 地点を 4 つのエリア（ひろめ市場近辺・中の橋通り近辺・中央公園近辺・はりまや橋近辺）に分けて集計したところ、「ひろめ市場近辺」が 1 地点平均 66,567 人、「中の橋通り近辺」が同 50,213 人、「中央公園近辺」が同 52,552 人、「はりまや橋近辺」が同 41,209 人と中心商店街の「西高東低」傾向が表れる結果となった。

なお、全 15 地点の平均値は 52,640 人であり、平均値を上回った地点は、「①ひろめ市場南」、「③大橋通り」、「④帯屋町二丁目」、「⑥帯屋町一丁目」、「⑨中央公園北」、「⑫巷番街」の 6 地点であった。

(3) 全集計図（曜日別・方向別）

各調査地点の方向別集計をみると、最も多かったのは、日曜日（11/18）の「⑨中央公園北」B方向（西←東）で 11,378 人、逆に最も少なかったのは、月曜日（11/19）の「⑧おびさんロード」B方向（西→東）で 1,279 人であった。

また、全調査地点の方向別平均値は 3,760 人であり、調査期間中、全ての方向で平均値を上回ったのは、「④帯屋町二丁目」、「⑥帯屋町一丁目」、「⑨中央公園北」の 3 箇所であった。

(4) 男女別集計（地点別・曜日別）

調査期間 7 日間の合計は男性 356,477 人、女性 433,130 人となった。地点別にみると、最も男性が多かったのは「④帯屋町二丁目」、最も女性が多かったのは「⑥帯屋町一丁目」であった。逆に最も男性が少ないのは「⑩新京橋」、最も女性が少ないのは「⑧おびさんロード」であった。

(5) 曜日別・時間帯別集計

調査期間中、最も通行量が多かった曜日別時間帯は、日曜日の12時台で18,053人（全地点合計）、また、最も少なかったのは、金曜日の7時台で1,832人（同）であった。時間帯別で最も多かったのは、17時台で74,763人（同）、逆に最も少なかったのは7時台の20,507人（同）であった。

また、全体的な特徴として、月曜日～金曜日は8時台、12～14時台、17～19時台頃が通行量のピークとなっている。また、土曜日は12～20時、日曜日は10～18時の間、1時間当たりの通行量が10,000人を超える結果となった。

各曜日のピークタイム及び通行量は次のとおりである。

（全地点合計）

	月曜日 (11/19)	火曜日 (11/20)	水曜日 (11/21)	木曜日 (11/22)	金曜日 (11/16)	土曜日 (11/17)	日曜日 (11/18)
ピークタイム	17時台	17時台	17時台	18時台	17時台	13時台	12時台
通行量（人）	9,250	9,223	10,104	12,013	11,297	14,119	18,053

地点ごとの1時間当たり通行量をみると、「㊟中央公園北」の日曜日・11時台が2,976人と最も多かった。また、夕方の時間帯が多かったのは、「①ひろめ市場南」（月曜日・17時台：1,070人）、「③大橋通り」（木曜日・17時台：1,026人）、「⑫吉番街」（土曜日・18時台：1,131人）、「⑮はりまや橋時計台下」（土曜日17時台：858人）の4地点であり、その他の11地点はいずれも日曜日の11～14時の間が1時間当たり通行量の最も多い時間帯となった。

(6) 過去データとの比較

今回調査データと過去の通行量調査（当連合会調査及び高知市調査）の比較を行ったところ、対象13地点中10地点が最近1年間の通行量を上回った。

過去5年間（対象10地点：10～18時）で見ると、全体では平日（金曜日）、休日（日曜日）とも過去最高値（平日：39,686人、休日：71,524人）となった。また、地点ごとで見ると、平日（金曜日）で過去最高値となったのは、「①ひろめ市場南」、「②ひろめ市場東」、「④帯屋町二丁目」、「⑤オーテピア東」、「⑧おびさんロード」の5地点、休日（日曜日）では、対象13地点中、11地点が過去最高値となった。

さらに22年前の平成8年調査からの推移（対象10地点）をみると、平日（金曜日：39,686人）は10年前の平成20年（夏期：40,110人・冬期：41,540人）に迫る結果となり、休日（日曜日：71,524人）は旧ダイエーショッパーズ高知店が閉店した平成17年（夏期：66,829人・冬期：57,634人）を超える結果となった。